

DVŮR KRÁLOVÉ N. L. – UL. 28. ŘÍJNA  
CYKLOTRASA  
ÚSEK 1 – KM 0,000 00 – KM 0,602 88  
MĚŘÍTKO 1:1000/100

## SKLONOVÉ POMĚRY

## ZMĚNA PŘÍČNÉHO SKLONU

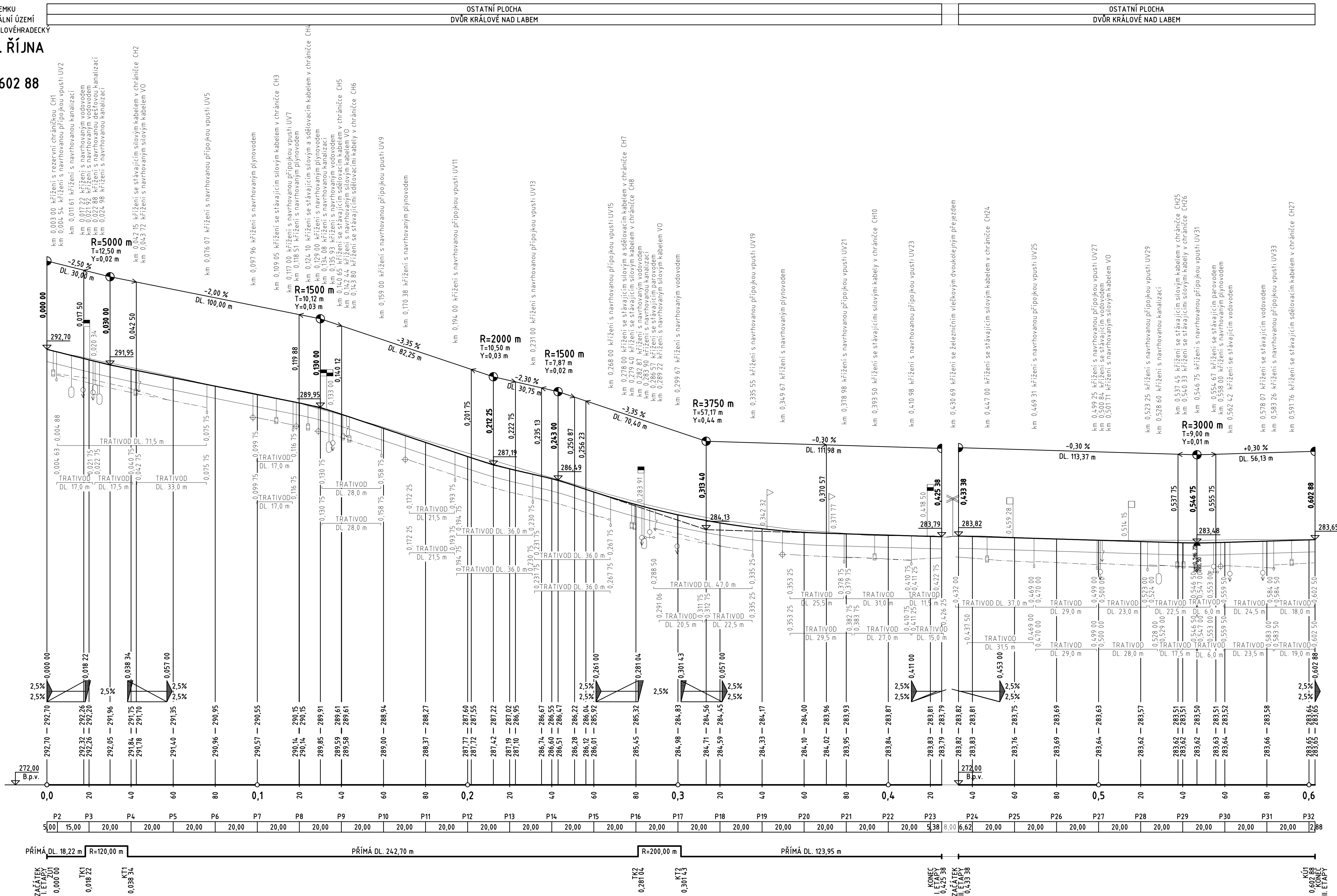
## KÓTY NIVELETY

## KÓTY TERÉNU

SROVNÁVACÍ ROVINA  
STANIČENÍ V KM

VZDÁLENOSTI PŘ. ŘEZŮ

## SMĚROVÉ POMĚRY



Zodp. projektant Ing. S. Janák	Vypracoval Bc. P. Syrovátka	Č. zakázky 019/13	<b><i>DiK</i></b> <b>Janák, s.r.o.</b> Dopravné inženýrská kancelář Revoluční 207 TRUTNOV
Misto Dvůr Králové n. L.	Kraj Královéhradecký	Datum 03.2014	
Investor Město Dvůr Králové nad Labem			Stupeň <b>DSP a PDPS</b>
<b>DVŮR KRÁLOVÉ N.L. - UL. 28. ŘÍJNA CYKLOTRASA</b>			Měřítko <b>1:1000/100</b>
<b>SO.102 STEZKA PRO CHODCE A CYKLISTY</b>			<b>C.2.4</b>
<b>PODÉLNÝ PROFIL SILNICE</b>			